



TORO Count on it.

Sand Pro® 3040 y 5040



TORO. Count on it.

SAR lo cambia todo.

Sand Pro® 3040 y 5040

- Sistema de Acoplamiento Rápido con patente pendiente™ (SAR)
- 17 accesorios opcionales
- Tracción a 3 ruedas Series/Parallel™
- Dirección asistida hidráulica (5040)
- Puntos de enganche de accesorios delantero (5040), intermedio y trasero
- Accesorios delanteros dirigibles

Es hora de exigirle más a un rastrillo de búnker. Con los Sistemas de Acoplamiento Rápido (SAR) (patente pendiente) y sus 17 accesorios, los nuevos Sand Pro 3040 y 5040 son vehículos utilitarios versátiles con tantos usos fuera del búnker como dentro de él. El SAR le permite cambiar la mayoría de los accesorios en menos de un minuto y le ofrece más opciones en el resto del campo. El Sand Pro de Toro® mantiene sus búnkers en condiciones de competición día tras día.



Cuente con la innovación

Perfecto bajo presión.

Los muelles tensores con calibración precisa y el sistema de seguimiento del terreno True Float de Toro proporcionan un acabado excepcionalmente liso con la nueva Pala Flexible. Permiten que la pala se adapte automáticamente al terreno, manteniendo una presión uniforme en todo el contorno del búnker, reduciendo por tanto la influencia del operador y los posibles daños.



Cambio de cuchilla.



Los 17 accesorios están diseñados para aumentar su productividad y mantener sus búnkers en condiciones impecables, con la innovadora Pala flexible del Sand Pro 5040 a la cabeza. Se eleva y baja hidráulicamente, mientras sus muelles tensores mantienen una presión constante sobre la pendiente del búnker. Es la primera pala con diseño dirigible, lo que la hace ideal para empujar, compactar, dar forma y alisar los búnkers. El diseño flexible también evita daños en los extremos de la pala, y desperfectos en el borde o en las paredes del búnker. También está disponible una pala manual tensada por muelles. Cuando todo esto se combina con la dirección hidráulica asistida, el resultado es un vehículo utilitario compacto que trabaja duro, pero que se maniobra sin esfuerzo alguno.

La productividad se escribe Q-A-S.

La necesidad de un rastrillo de búnker más versátil llevó al desarrollo del Sistema de Acoplamiento Rápido™ (SAR) de Toro®. Con el SAR, el cambio de accesorios se convierte en una tarea sencilla y rápida, que cualquier miembro de su personal de mantenimiento puede dominar en segundos. Repare un búnker, acondicione arena seca o mojada, sople residuos o reconstruya un tee, todo con la misma máquina. Ambos modelos Sand Pro ofrecen un SAR hidráulico trasero y un escarificador de montaje intermedio, mientras que el Sand Pro 5040 ofrece también un SAR hidráulico delantero como opción. La capacidad de llevar tres accesorios asegura que usted tenga siempre la herramienta más apropiada para el trabajo apropiado, en el momento apropiado.

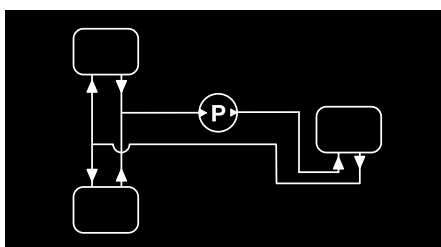


Las herramientas que necesita, cuando las necesita.

Los accesorios de montaje trasero proporcionan una gran flexibilidad, permitiéndole trabajar con una gran variedad de condiciones, tanto de arena como de clima. El cepillo trasero viene en tres secciones con dos articulaciones, que permiten que las cerdas sigan los contornos incluso de los búnkers más irregulares, y es ideal para conformar y acondicionar contornos sin el ahuecamiento de la superficie producido por los accesorios de rastrillo tradicionales. Las esteras vienen en modelos de acero y de coco. La estera de coco mejora la penetración del recebo o el abono artificial en los greens. Están disponibles neumáticos lisos para el uso en los greens. El accesorio de montaje intermedio del Sand Pro 5040 le permite escarificar y acondicionar en una sola pasada. Los accesorios de montaje intermedio pueden elevarse y ocultarse al entrar o salir de los búnkers a fin de proteger el borde del búnker.



Cambie en segundos de un rastrillo de muelles a una estera – sin herramientas.



La transmisión a 3 ruedas Series/Parallel proporciona una tracción excelente al entrar y salir de los búnkers, incluso al remover arena después de derrumbamientos por la acción del agua.

Complementos

Otras opciones: Pala flexible, grada para acabados, aireador de púas, estera de acero, pala manual de 60", caja de transporte, caja de almacenamiento, púas de muelle, dientes escarificadores macizos y pala niveladora, dientes escarificadores macizos con punta de carburo, púas desbrozadoras

Cepillo de acondicionamiento articulado



Rastrillo de dientes



Rastrillo de muelles



Sistema portador de estera – Estera de coco



Soplador Cyclone™ 1000



Pala manual equilibrada con muelles



Especificaciones de los Sand Pro® 3040 y 5040

Motor

Modelo: Vanguard®, 2 cilindros en V, 4 tiempos, válvulas en culata
Potencia: 3040: 11,9 kW (16 cv), a 3600 rpm
 5040: 13,4 kW (18 cv), a 3600 rpm
Cilindrada: 3040: 480 cc (29,3 pulg. cúbicas); 5040: 570 cc (34,8 pulg. cúbicas)
Capacidad de aceite: 1,8 litros (1,75 cuartos de galón)
Combustible/capacidad: Gasolina/18,9 litros (5 galones)
Refrigeración: Aire (soplador de alto caudal)
Sistema de limpiador de aire: Limpiador de aire Donaldson® de montaje remoto, 3 etapas

Unidad de tracción

Transmisión: Sistema de tracción hidráulica patentado Series/Parallel™ con transmisión a 3 ruedas, mediante 3 motores accionados directamente por una bomba de pistones hidrostática con desplazamiento de velocidad variable
Frenos: Frenado dinámico a través de la transmisión hidrostática, palanca de freno manual

Dirección: Volante de 38 cm (15") de diámetro, radio de giro cero. 3040: Dirección manual por engranajes 5040: Dirección asistida hidráulica

Indicadores: Contador de horas

Neumáticos: Tres neumáticos sin cámara 22 x 11.00-8

Aceite hidráulico: 18,9 litros (5,0 galones). Cartucho intercambiable de 35 micras

Bastidor principal: Construcción de acero tubular rectangular soldado
Asiento: Asiento tapizado con respaldo alto y orificio de drenaje, ajuste longitudinal 10,2 cm (4") con ajuste adicional de montaje de 4,5 cm (1,75"), reposabrazos opcionales

Controles: Manuales: estérter, acelerador y control hidráulico para elevar/bajar accesorios con flotación;
 3040: Controles hidráulicos para elevar y bajar el accesorio trasero,
 5040: Controles hidráulicos para elevar y bajar el accesorio trasero y delantero (opcional)

Velocidad sobre el terreno

Infinitamente variable, 16 km/h (0-10 mph) hacia adelante; 6,9 km/h (4,3 mph) hacia atrás

Sistema eléctrico

Batería: 12 voltios, 15 amperios, 300 CCA a 0°F

Arranque: Eléctrico, 12 voltios

Nivel sonoro (operador)

87 dB(A)

Dimensiones

Anchura: 147 cm (58"); **Longitud:** 171,5 cm (67,5")

Altura: 114,9 cm (45,25"); **Distancia entre ejes:** 108 cm (42,75")

Peso: Peso neto (sin fluidos): 421,8 kg (930 libras)

Altura sobre el terreno: 15,2 cm (6,0")

Accesorios (opcionales)

Acoplamiento SAR

Pala flexible hidráulica (5040 solamente): SAR delantero, pala de acero, anchura 91,4 cm (36"), 4 posiciones – elevar, mantener, bajar y flotación; altura de transporte: 21,5 cm (8,5")

Cepillo acondicionador: SAR trasero, 3 cepillos, anchura 184,9 cm (72,6")

Rastrillo de púas: SAR trasero, anchura 183 cm (72"), con rastrillo de 5 secciones, 27 púas ajustables en profundidad y para compensar desgaste

Rastrillo de muelle: SAR trasero, anchura 193 cm (76"), con rastrillo de 5 secciones y púas de muelle, para una excelente flotación y mínima alteración superficial

Sistema portador de estereras: SAR trasero, anchura 183 cm (72"), estereras de acero o de coco, superficie de trabajo 61 cm (2'), elevación/bajada hidráulicas

Soplador Cyclone 1000: SAR trasero, acoplamiento rápido, accionamiento hidráulico, velocidad de ventilador 2000 rpm (2700 cfm a 81 mph)

Grada para acabados: SAR trasero, anchura 168 cm (66"), trailla y escarificadora, profundidad máx. de trabajo 4,5 cm (1,8"), equilibrado con muelles para aliviar choques en caso de golpear una obstrucción; puntas de carburo endurecidas opcionales para los dientes escarificadores

Aireador de púas: SAR trasero, anchura 146 cm (57,6"), profundidad máx. de trabajo 3,1 cm (1,25"), espaciado entre cuchillas 6,1 cm (2,4"); dos unidades con flotación independiente, con 12 cuchillas de aireación y 11 pletinas de sujeción

Escarificador/pala niveladora

de montaje intermedio: Profundidad seleccionable de 0 a 3,8 cm (0-1,5"), anchura 132,1 cm (52"), altura de transporte: 17,1 cm (6,75")

Pala manual adicional: Pala de acero, anchura 101 cm (40"), altura de transporte: 27,9 cm (11"), elevación asistida con muelle, kit opcional de pala de 152,4 cm (60")

Neumático para césped: 22 x 11.00-8

Kit de enganche: Carga bruta en el remolque/peso sobre el enganche: 90,7 kg (200 libras)

Consulte la disponibilidad de otros accesorios en el manual de especificaciones del producto.

Garantía: Limitada de dos años

SERVICIOS PROFESIONALES TORO®

Financiación Toro Están disponibles muchas opciones flexibles de financiación para ajustarse a sus requisitos operativos específicos.

Piezas genuinas Toro Mantenga su equipo en condiciones perfectas de productividad y rendimiento usando piezas de repuesto genuinas Toro. Busque e identifique en línea sus piezas de repuesto en www.Toro.com/partsviewer.

Formación Toro Pregunte a su distribuidor local por las Escuelas de Mantenimiento Técnico Toro. Explore los materiales disponibles de enseñanza y capacitación en línea en las áreas de formación y asistencia al cliente de Toro.com y ToroNSN.com.

Reparación de controladores Toro Proporciona carátulas de control de riego listas para el intercambio inmediato de las mismas, asegurando que la interrupción del servicio sea mínima y su césped quede protegido. Toro es su elección para la fiabilidad.

+1 909 785 3630

Toro NSN® La primera red de asistencia del sector, que ofrece servicios de localización de problemas y asistencia operativa para su sistema centralizado de control de riego con los que usted puede contar las 24 horas del día. Si desea asistencia, por favor diríjase a:

Canadá / México / América Latina +1 325 673 8762

Europa / Oriente Medio / África +32 (0) 14 56 29 33

Australia / Asia-Pacífico +61 7 3268 2154

Los productos mostrados en este folleto lo son para fines de demostración solamente.

Los productos ofrecidos para la venta pueden variar.

©2006 The Toro Company, 8111 Lyndale Ave. S.,

Bloomington, MN 55420-1196

SP Pieza N° 200-3177. Impreso en EE.UU.

www.toro.com



Count on it.